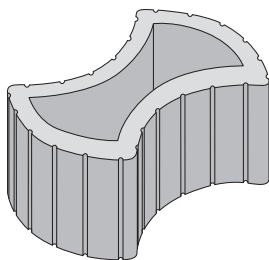


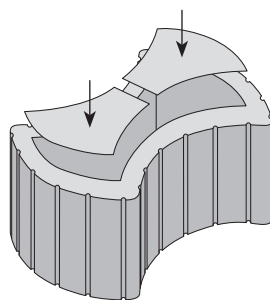
TECHNICKÝ LIST PRVKY PLOTŮ A OPĚRNÝCH ZDÍ



BEST - VARIO®



BEST - VARIO



osazení tvarovky plastovými dny

■ **elegantní stavební prvek z vibrolisovaného mezerovitého betonu**

s širokými užitnými vlastnostmi, zejména:

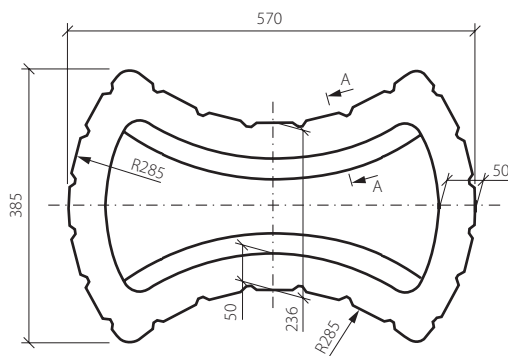
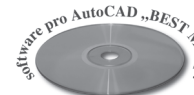
- vysokou pevností a mrazuvzdorností
- širokou variabilitou použití (protihlukové, opěrné a dělicí stěny)

■ **silný estetický dojem vytvořený osázenou zelení podtrhuje barevné řešení vlastních tvarovek**

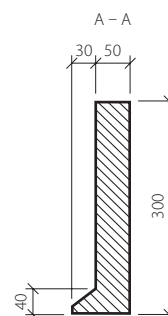
(při požadavku na vyplnění tvarovky zeminou a ozelenění dodávána plastová dna)



TECHNICKÝ VÝKRES – VÝROBNÍ ROZMĚRY (mm)



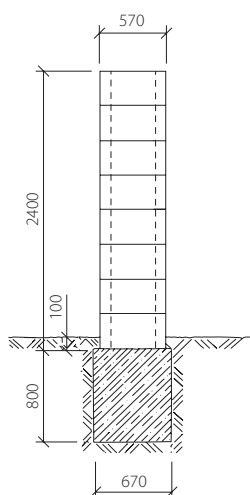
BEST - VARIO
půdorys



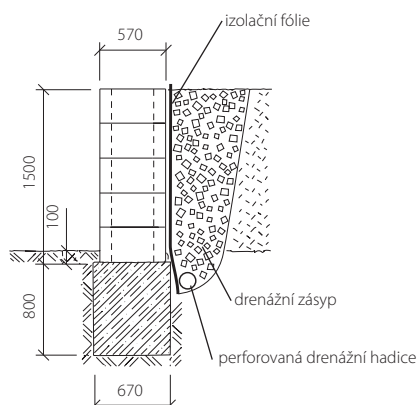
řez

ROZMĚROVÉ A HMTNOSTNÍ ÚDAJE

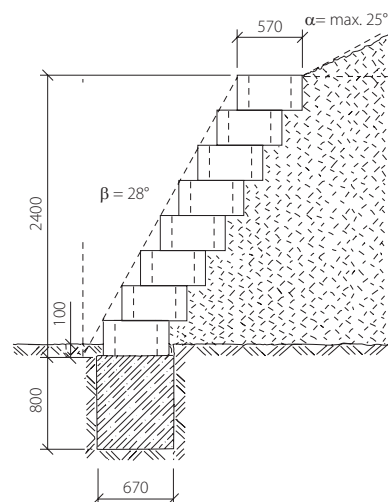
název	skladebné rozměry (mm)			skladba "vazák-běhoun"		množství (ks)		hmotnost (kg)		poznámka
	výška	délka	šířka	ks/m ²	ks/bm	vrstva	paleta	ks	paleta	
BEST - VARIO	300	570	385/236	8,26	2,48	4	12	50	600	Ize objednat plastová dna; BEST - VARIO = 2 dna



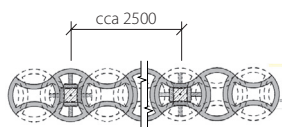
- volně stojící zeď, skladba kombinace „vazák – běhoun“
- výplň tvarovek zeminou



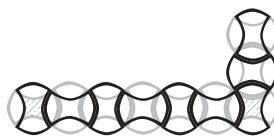
- opěrná zeď svislá, skladba kombinace „vazák – běhoun“
- výplň tvarovek zeminou
- příklad použití izolační fólie



- opěrná zeď šikmá, skladba kombinace „vazák – běhoun“
- výplň tvarovek zeminou



- půdorys skladby kombinace „vazák – běhoun“ (1. a 2. vrstva)
- doporučujeme zpevnění stěny betonovou zálivkou s ocelovou výztuží ukotvenou do základového pásu
- ukázka použití ztraceného, popř. vyjímatelného bednění



- půdorys vazby kombinace „vazák – běhoun“ v rohu
- doporučujeme zpevnění stěny betonovou zálivkou s ocelovou výztuží ukotvenou do základového pásu

UPOZORŮJEME

- tvarovky je možno zpevnit železobetonovými svislými ztužujícími prvky v osové vzdálenosti cca 2 500 mm
- vyšší stěny je nutno posoudit s ohledem na geologické poměry a zatížení v daném místě a doložit statickým výpočtem
- tvarovky se osazují na betonový základový pás, doporučujeme izolaci základu
- při vyplňování tvarovek betonem nebo zeminou činí spotřeba materiálu u prvku BEST - VARIO 0,024 m³/ks

DOPORUČUJEME

- proti protékání vody a pronikání jílovitých částic opěrnou stěnou doporučujeme použití izolační fólie na straně zásypu
- při probetonování tvarovek doporučujeme použít dřevěné destičky jako ztracené, případně vyjímatelné bednění o výšce 300 mm; destičky rozepráme dřevěnými vzpěrami do stěn tvarovek a vymezíme tak tvar ztužujícího svislého prvku
- v případě izolace betonového základu doporučujeme stěrkovou izolaci

NORMY A CERTIFIKÁTY

Výrobky BEST jsou vyráběny a kontrolovány podle evropských harmonizovaných norem.

ISO 9001:2001

Certifikát systému managementu jakosti udělil VÚPS Praha – Certifikační společnost, s.r.o., Certifikační orgán pro systémy managementu jakosti a BOZP č. 3009.

ISO 14001:2005

Certifikát systému environmentálního managementu udělil VÚPS Praha – Certifikační společnost, s.r.o., Certifikační orgán pro EMS.

OHSAS 18001:2008

Certifikát systému managementu bezpečnosti a ochrany zdraví při práci udělil VÚPS Praha – Certifikační společnost, s.r.o., Certifikační orgán č. 3009 pro systémy managementu.